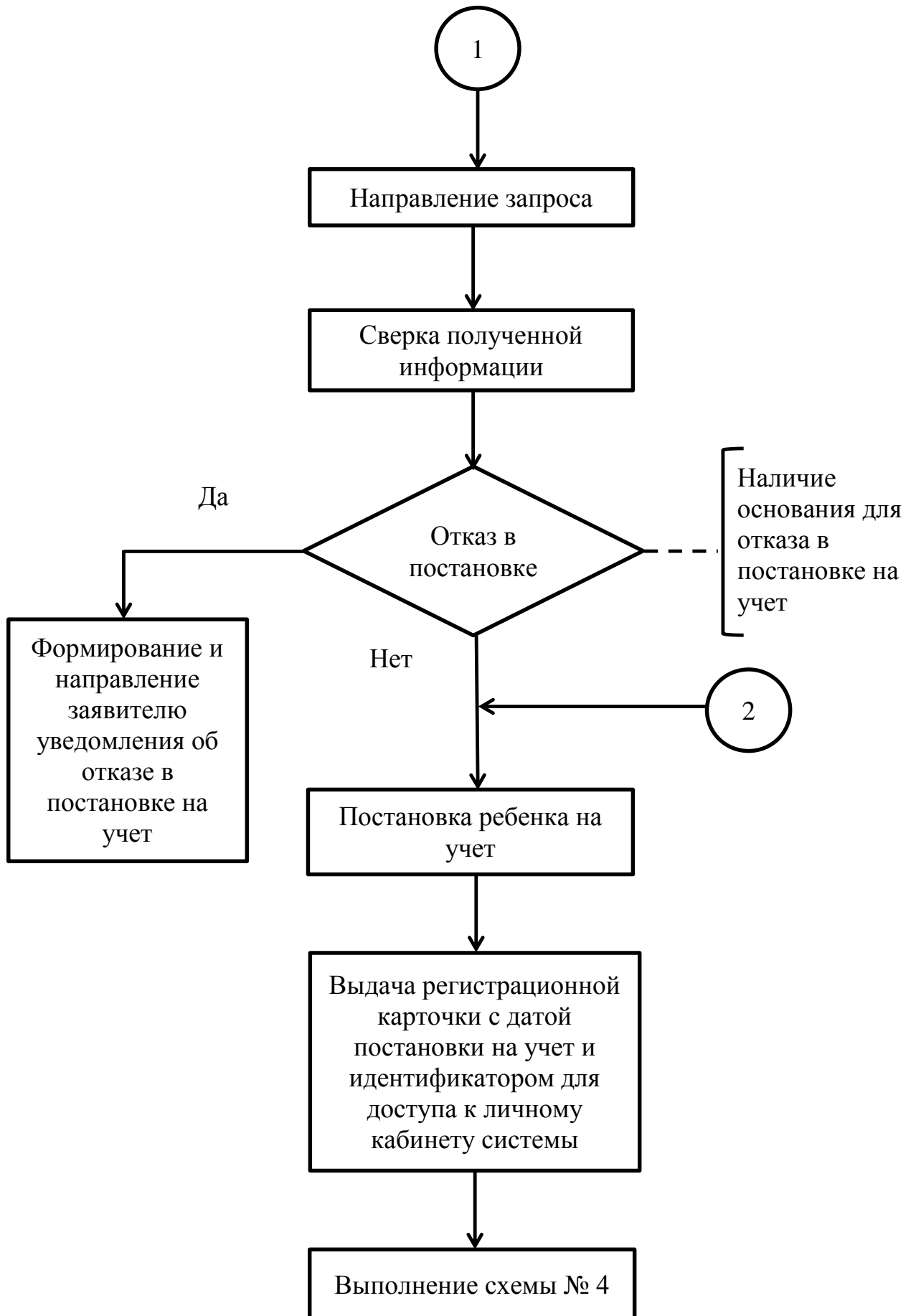


Блок-схема
предоставления муниципальной услугиЧасть 1 Постановка ребенка на учет при подаче заявления в районный отдел
образования



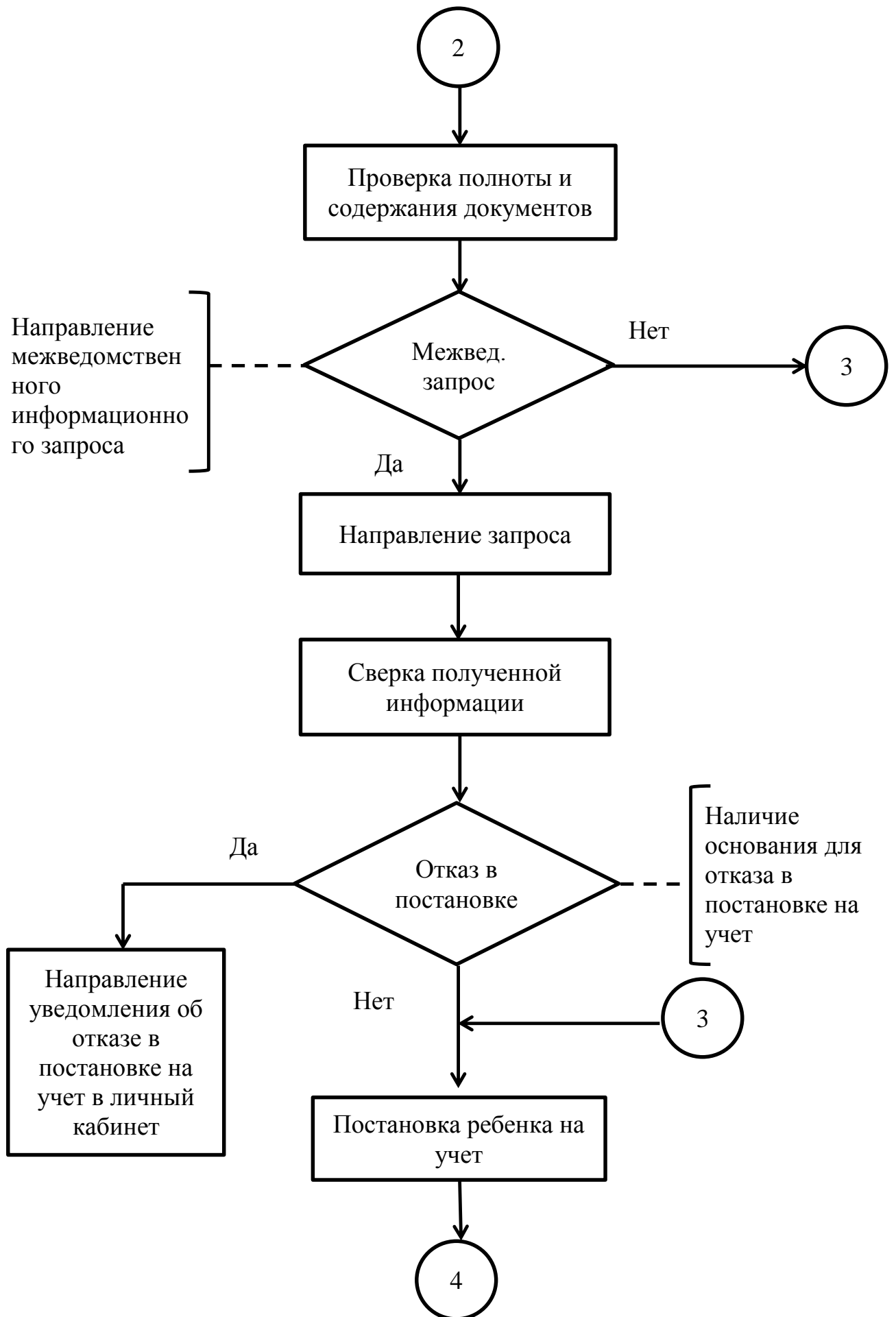
Часть 2 Постановка ребенка на учет при подаче заявления в муниципальный многофункциональный центр

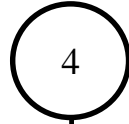




Часть 3 Постановка ребенка на учет при подаче заявления через Единый портал государственных и муниципальных услуг







Выдача регистрационной карточки с датой постановки на учет и идентификатором для доступа к личному кабинету системы

Выполнение схемы № 4

Часть 4 Формирование электронной очереди, комплектование, распределение детей по организациям и зачисление детей в учреждение

